

上級中1男子50kg未満 【15名】

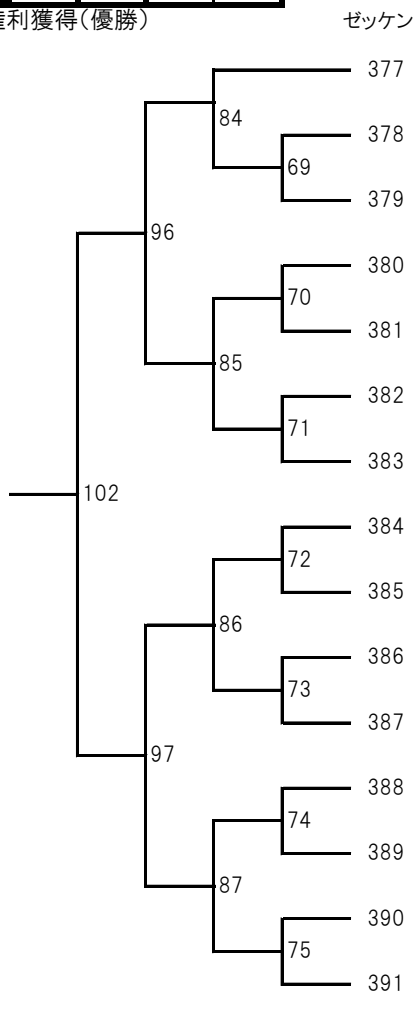
本戦 1分30秒 → 延長戦 1分 → マスト判定

コート	優勝	準優勝	第三位
C			

* 決勝戦のみ再延長戦(1分)までおこないます。

* ヘッドガード着用任意

JAC権利獲得(優勝)



ゼッケン	氏名	所属団体	身長	体重
	たなかれんと			
377	田中蓮人	飛拳塾	155	47
	そがべあいせい			
378	曾我部愛誠	福田道場	160	48
	よしだしょうせい			
379	吉田昇生	修士館大元支部	160	45
	わたなべゆうき			
380	渡邊優輝	烈士會	150	44
	ささきゆう			
381	佐々木優	真正会松本道場	152	44
	ちかひさりゆうひ			
382	近久琉陽	正道会館KCIEL	143	36
	まつおそうた			
383	松尾颯汰	統心會	138	32
	のぶささのすけ			
384	信木櫻之介	福田道場	144	36
	しばたりんと			
385	柴田凜大	輝道会館	148	35
	そねまさひろ			
386	曾根将弘	烈士會	148	43
	しみずおうすけ			
387	志水皇介	飛拳塾	155	40
	なかむられんた			
388	中村蓮太	真正会松本道場	155	42
	くろせきいち			
389	黒瀬喜一	極誠会福岡本部	155	42
	おおにしみずき			
390	大西泉綺	敬心館	157	49
	やまさきむつき			
391	山崎睦月	極誠会福岡本部	155	49

上級中1男子50kg以上 【8名】

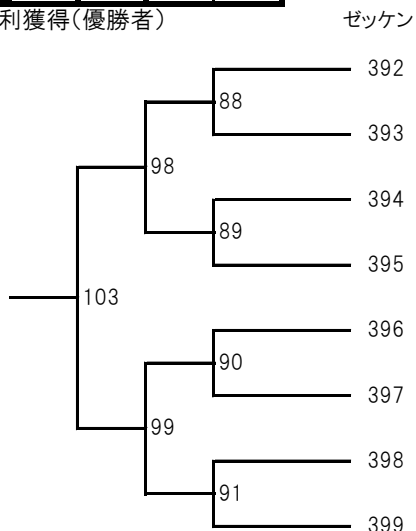
本戦 1分30秒 → 延長戦 1分 → マスト判定

コート	優勝	準優勝	第三位
C			

* 決勝戦のみ再延長戦(1分)までおこないます。

* ヘッドガード着用任意

JAC権利獲得(優勝者)



ゼッケン	氏名	所属団体	身長	体重
	ふじのるい			
392	藤野瑠聖	白蓮会館羽曳野支部	164	58
	みやたぎん			
393	宮田 銀	如水会館	160	67
	なかじまかずき			
394	中島一貴	国際如水原田道場	164	85
	とがわりお			
395	戸川莉緒	正道会館心勇館	171	75
	たなかせいほ			
396	田中聖覇	烈士會	164	54
	いさかそうや			
397	井阪颯也	破道会館	157	50
	きたおかなた			
398	北尾優空	白蓮会館奈良学園前支部	165	65
	たかはしこはく			
399	高橋琥珀	勇健塾本部	163	69